



ĐžĐ•Đž "Đ•Đ°ÑfÑ‡Đ^{1/2}Đ^{3/4}-Đ¿Ñ€Đ^{3/4}Đ, Đ•Đ²Đ^{3/4}Đ´Ñ
ĐžĐ•Đž ĐŸÑ€Đ, Đ±Đ^{3/4}Ñ€

ĐšĐ^{3/4}Đ^{1/2}Ñ, Đ°Đ°Ñ, Đ^{1/2}Ñ<Đµ Đ°Đ¿Đ¿Đ°Ñ€Đ°Ñ, Ñ<
Ñ•ĐµÑ€Đ, Đ, ĐžĐšĐ•



Đ•Đ°Đ•Đ^{1/2}Đ°Ñ‡ĐµĐ^{1/2}Đ, Đµ Đ, Đ•Đ´ĐµĐ»Đ, Ñ•:

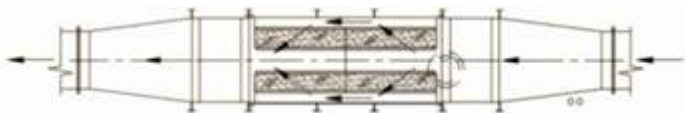
Đ•Đ¿Đ¿Đ°Ñ€Đ°Ñ, Ñ< Đ°Đ^{3/4}Đ^{1/2}Ñ, Đ°Đ°Ñ, Đ^{1/2}Ñ<Đµ Ñ•ĐµÑ€Đ, Đ, ĐžĐšĐ• Đ¿Ñ€ĐµĐ´Đ^{1/2}Đ°Đ•Đ^{1/2}Đ°Ñ‡ĐµĐ^{1/2}Ñ<
Đ´Đ»Ñ• Đ^{3/4}Ñ‡Đ, Ñ•Ñ, Đ°Đ, Đ²ĐµĐ^{1/2}Ñ, Đ, Đ»Ñ•Ñ‡Đ, Đ^{3/4}Đ^{1/2}Đ^{1/2}Đ^{3/4}Đ^{3/4} Đ²Đ^{3/4}Đ•Đ´ÑfÑ...Đ° Đ^{3/4}Ñ,
Đ¿Đ°Ñ€Đ^{3/4}Đ² Đ²Ñ<Ñ•Đ^{3/4}Đ°Đ^{3/4}Ñ, Đ^{3/4}Đ°Ñ•Đ, Ñ‡Đ^{1/2}Ñ<Ñ... Ñ•Đ^{3/4}ĐµĐ´Đ, Đ^{1/2}ĐµĐ^{1/2}Đ, Đ¹,
Đ, Ñ•Đ¿Đ^{3/4}Đ»Ñ€Đ•ÑfÑžÑ, Ñ•Ñ• Đ´Đ»Ñ• Ñ€Đ°Đ±Đ^{3/4}Ñ, Ñ< Đ¿Đ^{3/4}Đ» Ñ€Đ°Đ•Ñ€Ñ•Đ¶ĐµĐ^{1/2}Đ, ĐµĐ^{1/4} (Đ^{1/2}Đ°
Đ²Ñ•Đ°Ñ•Ñ•Â-Đ²Đ°ÑžÑ‰ĐµĐ¹ Đ^{1/4}Đ°Đ³Đ, Ñ•Ñ, Ñ€Đ°Đ»Đ, Đ²ĐµĐ^{1/2}Ñ, Đ, Đ»Ñ•Ñ, Đ^{3/4}Ñ€Đ°).

Đ;Ñ€Đ¼Đ° Ñ•Đ»ÑƒĐ¶Đ±Ñ‹ Đ°Đ;Đ;Đ°Ñ€Đ°Ñ,Đ¼Đ² - 10 Đ»ĐµÑ,.

ĐšĐ¼Đ¼Đ;Đ»ĐµĐ°Ñ• Đ;Đ¼ Đ¼Ñ†Đ,Ñ•Ñ,Đ°Đµ Đ²ĐµĐ½Ñ,Đ,Đ»Ñ•Ñ†Đ,Đ¼Đ½Đ½Đ¼Đ³Đ¼ Đ²Đ¼Đ-ĐÑƒÑ...Đ°

Đ' Đ°Đ¼Đ¼Đ;Đ»ĐµĐ°Ñ• Đ²Ñ...Đ¼Đ'Đ,Ñ, Đ¼Đ'Đ,Đ½ Đ°Đ¼Đ½Ñ,Đ°Đ°Ñ,Đ½Ñ‹Đ¹ Đ°Đ;Đ;Đ°Ñ€Đ°Ñ, Ñ•ĐµÑ€Đ, ĐžĐšĐ•. Đ°Đ³Ñ€ĐµĐ³Đ°Ñ, Đ;ĐµÑ€ĐµĐ'Đ²Đ,Đ¶Đ½Đ¼Đ¹ Ñ,Đ,Đ»Ñ€Ñ,Ñ€Đ°Ñ†Đ,Đ¼Đ½Đ½Ñ‹Đ¹ Â«Đ•Ñ•Đ;ĐµÑ€Â» Đ, Đ-Đ°Đ;Đ°ĐµÑ†Đ½Đ¼Đµ ÑƒÑ•Ñ,Ñ€Đ¼Đ¹Ñ•Ñ,Đ²Đ¼.

Đ;Ñ...ĐµĐ¼Đ° Đ¼Ñ†Đ,Ñ•Ñ,Đ°Đ, Đ²ĐµĐ½Ñ,Đ²Đ¼Đ-ĐÑƒÑ...Đ°



Đ—Đ°Đ³Ñ€Ñ•Đ-Đ½ĐµĐ½Đ½Ñ‹Đ¹ Đ²ĐµĐ½Ñ,Đ²Đ¼Đ-ĐÑƒÑ... Đ;Ñ€Đ¼Ñ...Đ¼Đ'Đ,Ñ, Ñ†ĐµÑ€ĐµĐ- Đ'Đ²Đ° Đ;Đ¼Ñ•Đ»ĐµĐ'Đ¼Đ²Đ°Ñ,ĐµĐ»Ñ€Đ½Đ¼ Ñ€Đ°Ñ•Đ;Đ¼Đ»Đ¼Đ¶ĐµĐ½Đ½Ñ‹Ñ... Đ³Đ¼Ñ€Đ,Đ-Đ¼Đ½Ñ,Đ°Đ»Ñ€Đ½Ñ‹Ñ... Ñ•Đ»Đ¼Ñ• Đ°Đ°Ñ,Đ,Đ²Đ,Ñ€Đ¼Đ²Đ°Đ½Đ½Đ¼Đ³Đ¼ ÑƒĐ³Đ»Ñ• Ñ,Đ,Đ;Đ° Đ•Đ'-ĐŸĐ Ñ,Đ¼Đ»Ñ%Đ,Đ½Đ¼Đ¹ 150 Đ¼Đ¼ Đ°Đ°Đ¶ĐÑ‹Đ¹. ĐŸÑ€Đ, Ñ•Ñ,Đ¼Đ¼ Đ;Ñ€Đ¼Đ,Ñ•Ñ...Đ¼Đ'Đ,Ñ, Đ°Đ'Ñ•Đ¼Ñ€Đ±Ñ†Đ,Ñ• Đ;Đ°Ñ€Đ¼Đ² OB Đ½Đ° Đ;Đ¼Đ²ĐµÑ€Ñ...Đ½Đ¼Ñ•Ñ,Đ, Đ°Đ°Ñ,Đ,Đ²Đ,Ñ€Đ¼Đ²Đ°Đ½Đ½Đ¼Đ³Đ¼ ÑƒĐ³Đ»Ñ•, Đ° Ñ†Đ,Ñ•Ñ,Ñ‹Đ¹ Đ²Đ¼Đ-ĐÑƒÑ... Đ²Ñ‹Đ±Ñ€Đ°Ñ•Ñ‹Đ²Đ°ĐµÑ,Ñ•Ñ• Đ² Đ°Ñ,Đ¼Đ¼Ñ•Ñ,ĐµÑ€Ñƒ. ĐŸÑ€Đ, Đ;Đ¼Đ»Đ½Đ¼Đ¼ Đ½Đ°Ñ•Ñ‹Ñ%ĐµĐ½Đ, Ñ•Đ»Đ¼ĐµĐ² Đ;Ñ€Đ¼Ä-Đ,Ñ•Ñ...Đ¼Đ'Đ,Ñ, Đ,Ñ... Đ-Đ°Đ¼ĐµĐ½Đ° Đ;ÑƒÑ,Ñ'Đ¼ Đ²Ñ‹Đ³Ñ€ÑƒĐ-Đ°Đ, Đ-Đ°Đ³Ñ€Ñ•Đ-Đ½Ñ'Đ½Đ½Đ¼Đ³Đ¼ ÑƒĐ³Đ»Ñ• Đ² Đ;Đ¼Đ»Đ,Ñ•Ñ,Đ,Đ»ĐµĐ½Đ¼Đ²Ñ‹Đµ Đ¼ĐµÑ'Đ°Đ, Đ'Đ»Ñ• Đ'Đ°Đ»Ñ€Đ½ĐµĐ¹Ñ'ĐµĐ¹ ĐµĐ³Đ¼ ÑƒÑ,Đ,Đ»Đ,Đ-Đ°Ñ†Đ,Đ.

Đ•Đ;Đ;Đ°Ñ€Đ°Ñ, Đ°Đ¼Đ½Ñ,Đ°Đ°Ñ,Đ½Ñ‹Đ¹ ĐžĐšĐ-5

Â



Đ€ĐµÑ...Đ½Đ,Ñ†ĐµÑ•Đ°Đ,Đµ Ñ...Đ°Ñ€Đ°Ñ,ĐµÑ€Đ,Ñ•Ñ,Đ°Đ,

ĐŸŃ€Đ¼Đ,Đ·Đ²Đ¼Đ´Đ,Ń,ĐμĐ»ŃCEĐ½Đ¼Ń•Ń,ŃCE Đ¿Đ¼
Đ²Đ¼Đ·Đ´ŃfŃ...Ńf
Đ¿Đ°Đ¼Ń€Đ¼Ń•Ń,ŃCE Đ²Đ¼Đ·Đ´ŃfŃ...Đ° Đ²
Ń,,Đ,Đ»ŃCEŃ,Ń€ŃfŃŹŃ‰ĐμĐ¼ Ń•Đ»Đ¼Đμ
ĐšĐ¼Đ»Đ,Ń‡ĐμŃ•Ń,Đ²Đ¼ Ń•Ń,ŃfĐ¿ĐμĐ½ĐμĐ¹
Đ¼Ń‡Đ,Ń•Ń,Đ°Đ,
ĐŸĐ¼Đ»Đ½Đ°Ń• Ń,Đ¼Đ»Ń‰Đ,Đ½Đ°
Ń,,Đ,Đ»ŃCEŃ,Ń€ŃfŃŹŃ‰ĐμĐ¼ Ń•Đ»Đ¼Ń•

5000 Đ¼³/Ń‡Đ°Ń•

Đ½Đμ Đ±Đ¼Đ»ĐμĐμ 0,5 Đ¼/Ń•

2

300 Đ¼Đ¼

ŃfĐ³Đ¼Đ»ŃCE Đ°Đ°Ń,Đ,Đ²Đ½Ń‹Đ¹
ĐĐĐ£ 6-16-2477-81
Đ¼Đ°Ń•Đ,Đ´ Đ°Đ»ŃŹĐ¼Đ,Đ½Đ,Ń•
Đ°Đ°Ń,Đ,Đ²Đ½Ń‹Đ¹ ĐĐĐ£
38.101190-88

Đ¿Đ¼Ń€Đ±ĐμĐ½Ń,:

Đ¿Đ¼Đ¿Ń€Đ¼Ń,Đ,Đ²Đ»ĐμĐ½Đ,Đμ
Đ°Đ¼Đ½Ń,Đ°Đ°Ń,Đ½Đ¼Đ³Đ¼ Đ°Đ¿Đ¿Đ°Ń€Đ°Ń,Đ°
(Ń€Đ°Ń•Ń‡ŃŃ,Đ½Đ¼Đμ Đ·Đ½Đ°Ń‡ĐμĐ½Đ,Đμ)
Đ Đ°Đ±Đ¼Ń‡ĐμĐμ Đ´Đ°Đ²Đ»ĐμĐ½Đ,Đμ
Ń€Đ°Đ·Ń€Ń•Đ¶ĐμĐ½Đ,Đμ
Đ°Đ°Đ²Đ»ĐμĐ½Đ,Đμ Đ² Ń€ĐμĐ¶Đ,Đ¼Đμ
Đ¿Đ¼Đ¶Đ°Ń€Đ¼Ń,ŃfŃŃĐμĐ½Đ,Ń•, Đ,Đ·Đ±Ń‹Ń,Đ¼Ń‡Đ½Đ¼Đμ
Đ°Đ°Đ±Đ°Ń€Đ,Ń,Ń‹ (Đ´Đ»Đ,Đ½Đ° Ń... Ń°Đ,Ń€Đ,Đ½Đ° Ń...
Đ²Ń‹Ń•Đ¼Ń,Đ°)

120 Đ¼Đ¼ Đ²Đ¼Đ´.Ń•Ń,

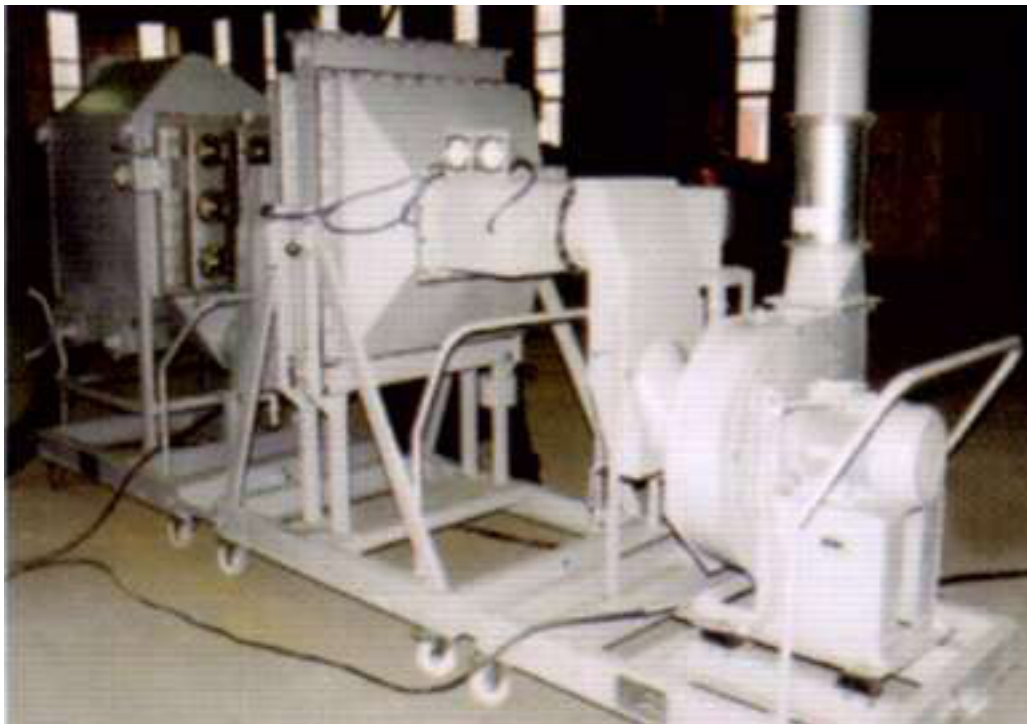
Đ´Đ¼ 300 Đ¼Đ¼ Đ²Đ¼Đ´.Ń•Ń,,

Đ´Đ¼ 0,007 ĐœĐŸĐ°

4.7 Ń... 0,88 Ń... 3,94 Đ¼

Đ•Đ³Ń€ĐμĐ³Đ°Ń, Đ¿ĐμŃ€ĐμĐ´Đ²Đ,Đ¶Đ½Đ¼Đ¹ Ń,,Đ,Đ»ŃCEŃ,Ń€Đ°Ń†Đ,Đ¼Đ½Đ½Ń‹Đ¹
Â«Đ•Ń•Đ¿ĐμŃ€Â»

Â



ĐĐĐμŃ...Đ½Đ,Ń‡ĐμŃ•Đ°Đ,Đμ Ń...Đ°Ń€Đ°Ń,ĐμŃ€Đ,Ń•Ń,Đ,Đ°Đ,

ĐŸŃ€Đ¼Đ,Đ·Đ²Đ¼Đ´Đ,Ń,ĐμĐ»ŃCEĐ½Đ¼Ń•Ń,ŃCE Đ¿Đ¼
Đ²Đ¼Đ·Đ´ŃfŃ...Ńf

1000 - 2000 Đ¼Â³Ń±Đ°Ń•

ĐĐĐμĐ¼Đ¿ĐμŃ€Đ°Ń,ŃfŃ€Đ° Đ¼Ń±Đ,Ń%Đ°ĐμĐ¼Đ¼Đ³Đ³¼
Đ²Đ¼Đ·Đ´ŃfŃ...Đ°

0 - 40 Â°Đ¿

ĐœĐ°Ń•Ń•Đ¼Đ²Đ°Ń• Đ°Đ¼Đ½Ń±ĐμĐ½Ń,Ń€Đ°Ń±Đ,Ń• Đ¿Ń«Đ»Đ, Đ²
Đ¼Ń±Đ,Ń%Đ°ĐμĐ¼Đ¼Đ¼ Đ²Đ¼Đ·Đ´ŃfŃ...Đμ

Đ½Đμ Đ±Đ¼Đ»ĐμĐμ 1,0
Đ³/Đ½Đ¼Â³

ĐœĐ°Ń•Ń•Đ¼Đ²Đ°Ń• Đ°Đ¼Đ½Ń±ĐμĐ½Ń,Ń€Đ°Ń±Đ,Ń• Đ¿Ń«Đ»Đ, Đ²
Đ¼Ń±Đ,Ń%ĐμĐ½Đ½Đ¼Đ¼ Đ²Đ¼Đ·Đ´ŃfŃ...Đμ

Đ½Đμ Đ±Đ¼Đ»ĐμĐμ 0,003
Đ³/Đ½Đ¼Â³

[Đ´Đ½Ń,Đ¼Ń€Đ¼Đ°Ń±Đ,Ń• Đ¼ Đ¿Ń€Đ¼Đ´Đ²Ń±Đμ](#)